

Caractéristiques mécaniques

- Poids du système : 16 kg/m²
- Entraxe maximum entre les pannes de la structure : 1,6 m
- Hauteur du complexe : 87 mm

Performances techniques

- 1 kWc est obtenu avec une surface de 8 m² environ
- Pour une inclinaison idéale de 30° plein sud 1 kWc produit 1 000 kWh/an dans le Nord de la France pour 1 300 kWh/an dans le Sud

Labels qualité et garanties

► Module BP Solar - Endura

IEC 61730-1 et IEC 61730-2 accordé en mai 2007

Certifiés par TÜV Rhénanie à titre d'équipement de Classe II(IEC60364) de sécurité pour l'usage dans les systèmes jusqu'à 1 000 V


Garantie de production : 80% de la puissance garantie 25 ans

► Structure en aluminium KAWNEER

Aluminium AGS 6060 qualité bâtiment

Label QUALIMARINE en standard

Label QUALICOAT pour les finitions thermolaquées (épaisseurs 60 microns)

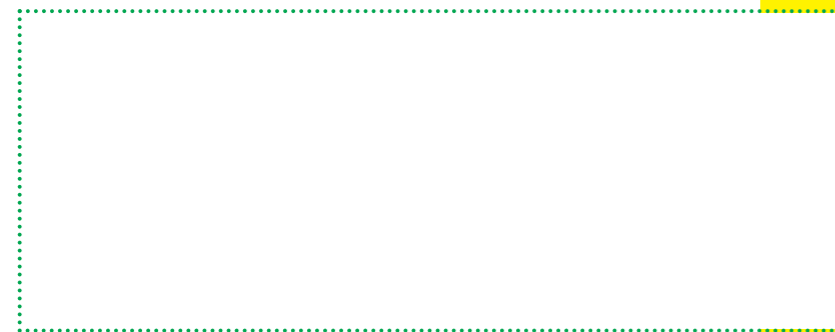
Label QUALANOD pour les finitions  isées (Classe 20)

Version standard : anodisée

► Onduleur

Garantie 5 ans extensible à 10 ans

Pour plus d'informations :



BP Solar France
 1 rue du grand Chêne
 ZAE les Avants
 34 270 Saint Mathieu de Tréviers
 Tél. : 04 99 622 622
 Fax : 04 99 622 623
 info@bpsolar.fr

www.bpsolar.fr



Élément détaillé du système installé



BP Solar est une entreprise de taille mondiale avec plus de 2 300 employés. BP Solar conçoit, fabrique et commercialise des produits qui utilisent l'énergie du soleil pour produire de l'électricité pour un large éventail d'applications dans les secteurs résidentiel, commercial et industriel.

L'énergie est notre avenir, économisons-la ! Novembre 2008 - Imprimé sur papier recyclé



www.bpsolar.fr

Integralux

La technologie photovoltaïque



BP Solar développe des solutions solaires sur mesure pour les entreprises et les collectivités locales qui souhaitent optimiser et exploiter leur espace disponible afin de produire et vendre l'énergie solaire photovoltaïque. BP Solar a conçu un éventail complet de technologies photovoltaïques et notamment : Integralux.

Application et mise en œuvre

Integralux répond aujourd'hui aux besoins de protection des intempéries et d'ombre de tous les types de projets de construction et de rénovation de bâtiments : entrepôts logistiques ; bâtiments industriels ; lycées, écoles ; centres commerciaux ; parking...

Integralux est un produit qui permet d'optimiser des surfaces utiles pour produire de l'énergie propre et renouvelable alliant performance et esthétique. Un engagement visible pour les investisseurs sur l'environnement et la protection de notre planète. Plusieurs utilisations possibles : ombrière, auvents, façade / bardage, abri de parking...

Caractéristiques techniques

BP Solar est l'un des leaders mondiaux du solaire de part sa grande capacité de fabrication, son expérience de plus de 30 années dans l'énergie photovoltaïque et ses installations dans 160 pays. BP Solar fabrique des cellules et des panneaux photovoltaïques dans ses propres usines en Australie, Inde, Espagne, États-Unis et Chine.

►► Module BP Solar de la gamme Endura (pour plus de détails voir la fiche du panneau)

Cellules Polycristallines	60
Haut rendement	13,8 %
Ratio élevé	143 W/m ²
Verre antireflets	3,2 mm
Poids du panneau	19,4 kg
Puissance de la gamme	200 à 230 Wc
Dimension du module	1667 x 1000 x 50

Fort de ses 100 ans d'expérience dans la conception de systèmes architecturaux en aluminium pour le bâtiment, KAWNEER société du groupe ALCOA, est le leader incontestable dans le domaine de la façade et des murs rideaux.

►► Structure en aluminium KAWNEER :

84 mm de vue d'aluminium

Concept esthétique et fiable d'assemblage de plusieurs modules

Lignes épurées de la structure et éprouvée au niveau de l'étanchéité

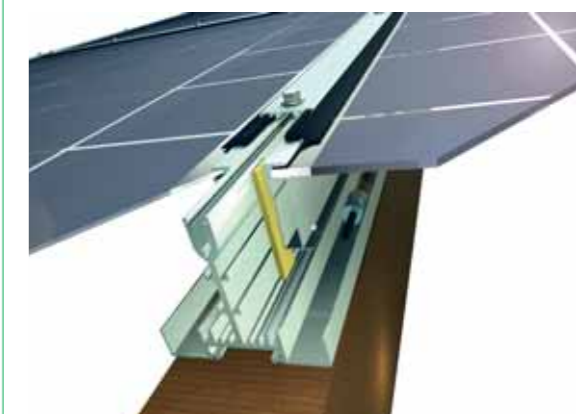
Intégration en face arrière des cablages électriques et des connecteurs des modules BP 3210, BP 3220, BP 3230

 www.kawneer-france.com

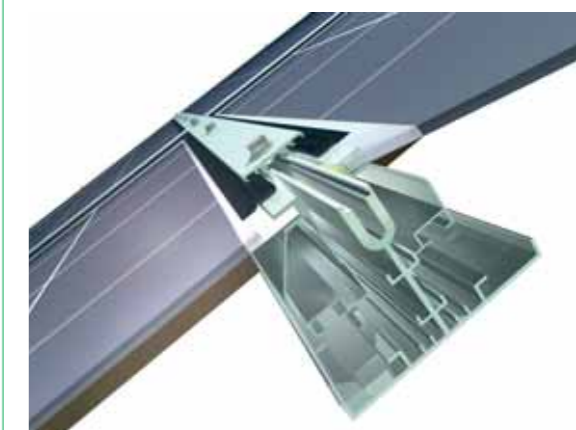
Vues 3D du système



Coupe du chevron



Coupe de la traverse



Coupe du cloisoir et du chevron



Coupe du cloisoir et de la traverse